

Dalekohled W-STAR WSW110

Návod k použití



Děkujeme za zakoupení produktu značky W-Star, věříme, že budete s výrobkem spokojeni.

Kompaktní dalekohled nabízí široké možnosti použití. S dalekohledem můžete pozorovat okolí nebo jej používat místo monitorovací kamery. Instalace software je snadná a nabízí spoustu nastavení. Dalekohled připojíte do USB portu počítače a během krátké chvíle je připraven k použití. Pomocí programu můžete natočit video nebo ukládat fotografie, nebo můžete kameru používat jako detektor pohybu, který sám uloží záznam. Ukládané soubory jsou vysoce komprimované a zabírají málo místa a také je lze snadno odeslat.

Před použitím si prosím přečtěte instrukce v tomto návodu.

Obsah

Obsah	2
Upozornění	2
Sestavení dalekohledu	3
Popis funkcí dalekohledu	3
Konektory dalekohledu	4
Popis funkce softwaru	4
Chyby při instalaci	9
Záruka a reklamace	9

Upozornění

1. Prosíme, dodržujte při použití přístroje bezpečnostní pravidla. Děti mohou používat dalekohled jen pod dohledem dospělého.
2. Prosíme, přečtěte si pečlivě tento návod před použitím
3. Přístroj není odolný proti nárazům. Chraňte dalekohled před pádem z výšky.
4. Tento výrobek sami nerozebírejte. Přístroj může opravovat pouze kvalifikovaný odborný pracovník.
5. K čištění výrobku nepoužívejte organická rozpouštědla, například alkohol.

Sestavení dalekohledu

Dalekohled sestavte dle následujícího obrázku. Tělo dalekohledu přišroubujte na stativ. Nohy stativu jsou nastavitelné, lze je vysunout.



Popis funkcí dalekohledu

Přiblížení a oddálení obrazu provedete kroužkem, který se nachází na horní části dalekohledu.

Kamera objektivu je chráněna krytkou. Před použitím krytku opatrně odstraňte. Jakmile dalekohled nepoužíváte, krytku nasadte zpět.

Konektory dalekohledu

Dalekohledy jsou dodávány s různými typy konektorů, viz popis výrobku při prodeji. USB konektor může být typ 2v1 (USB a micro), nebo typ 3v1 (USB, USB-C a micro).



Výsledný konektor získáme oddělením redukci. Viz obrázek.

Popis funkce softwaru

Příklady použití aplikace

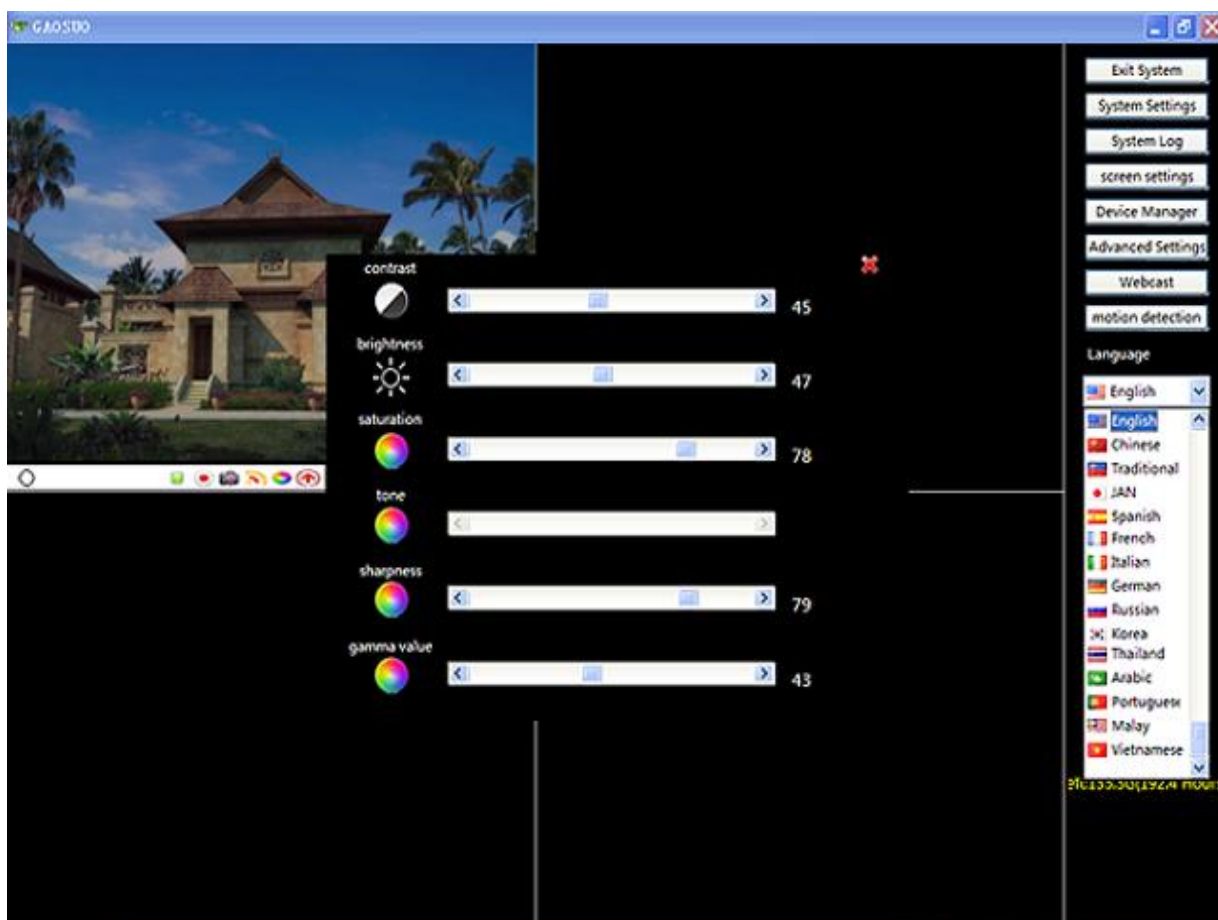


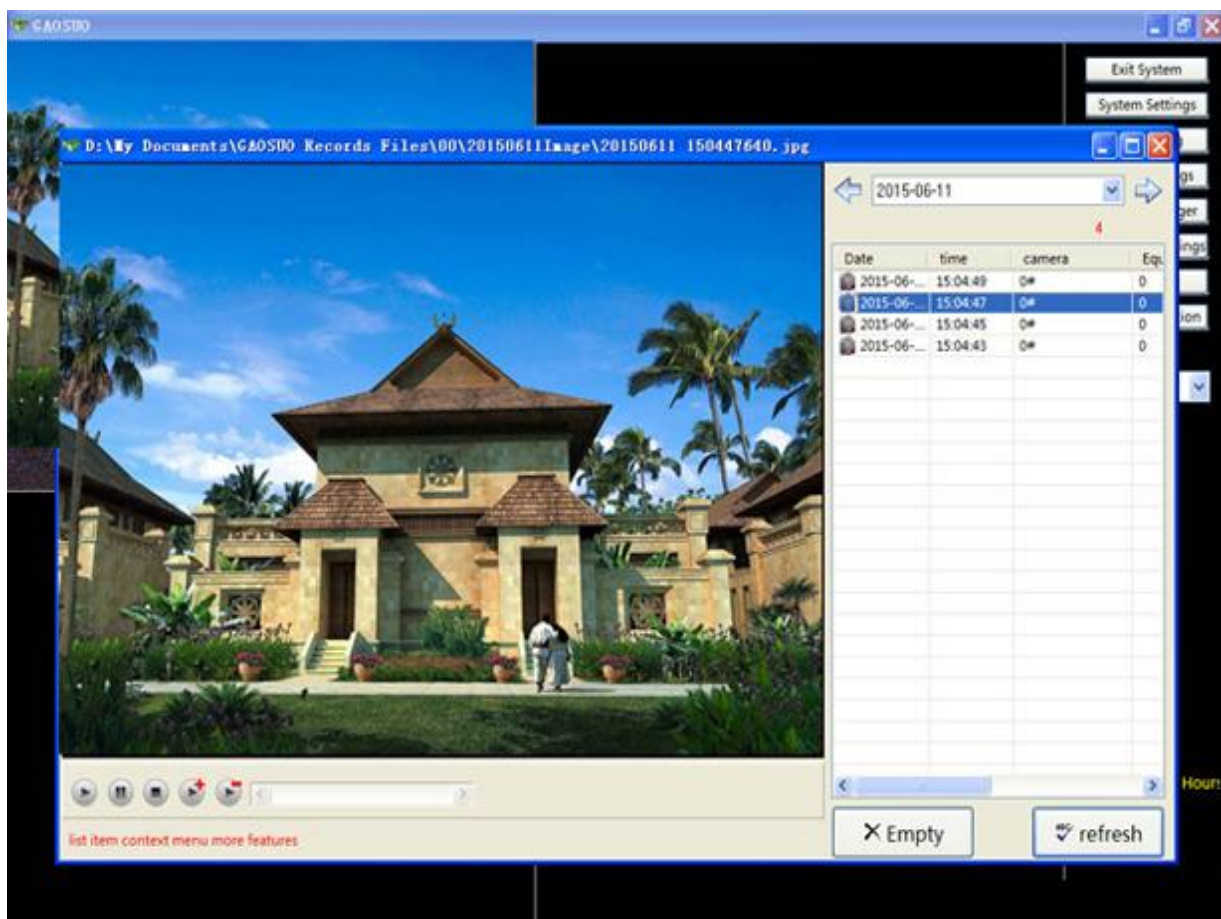
Připojení 4 kamer současně

Dovozce do ČR: SEWECOM s.r.o., IČ: 25857312, Zámecká 9, Stará Ves n. Ondřejnicí, verze 9.2023

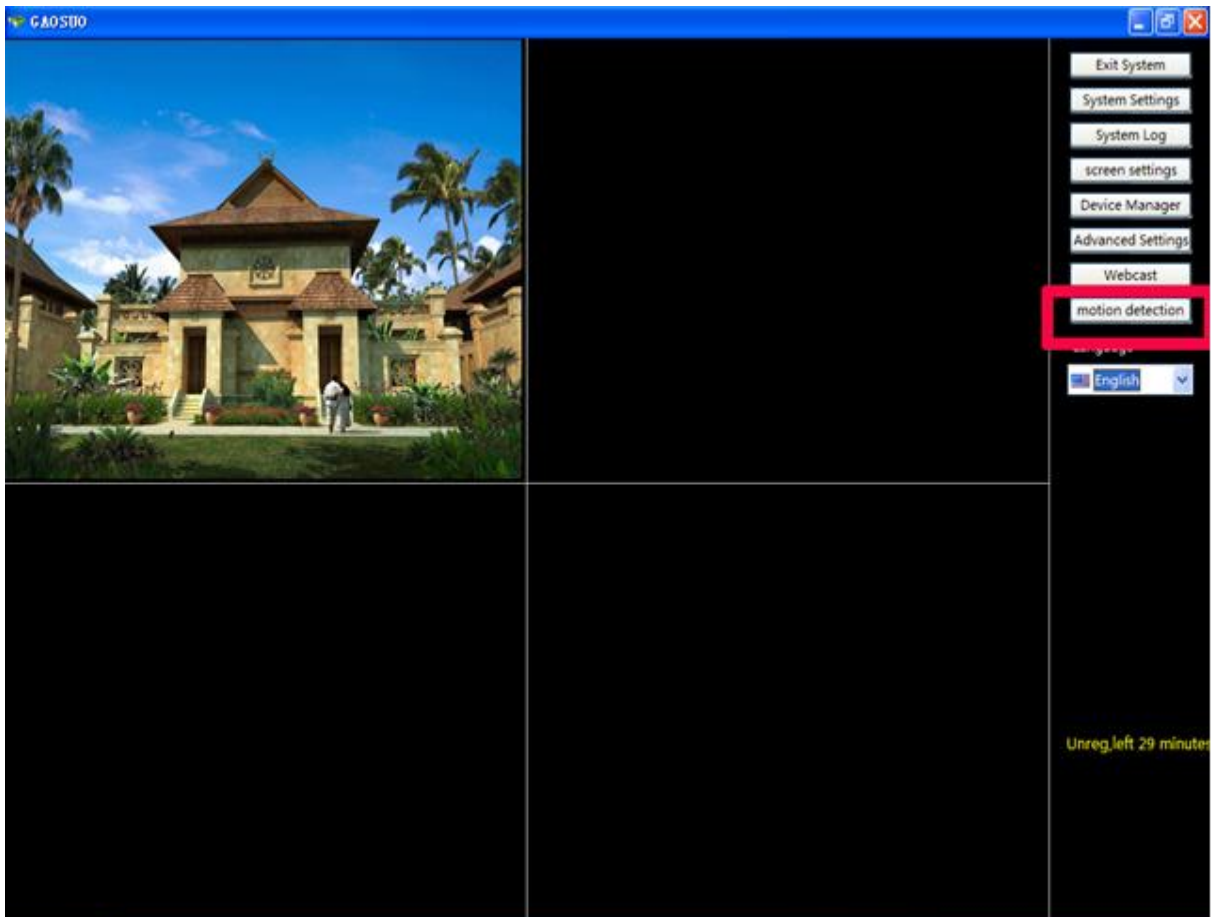


Funkce softwaru: přehrávání videa, úpravy videa, nastavení jazyka, fotografování, přehrávání videa.

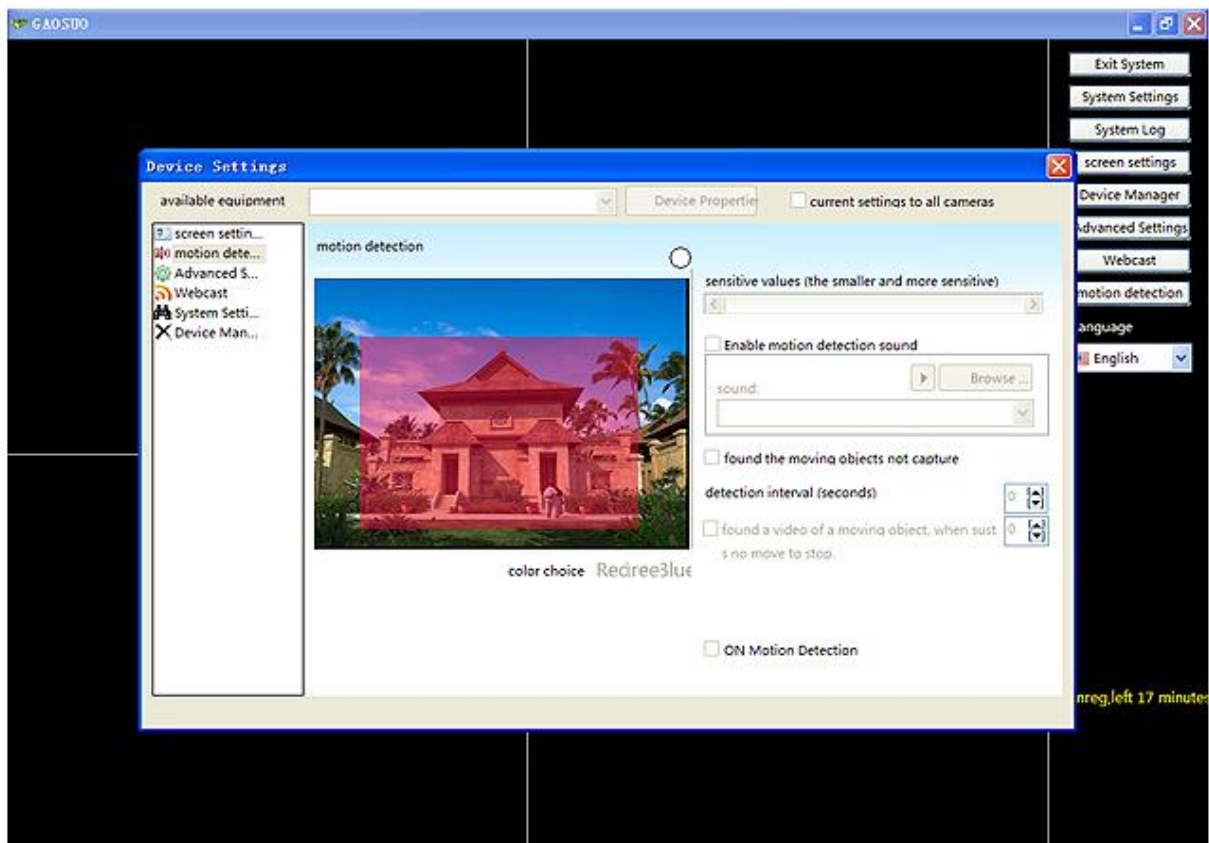




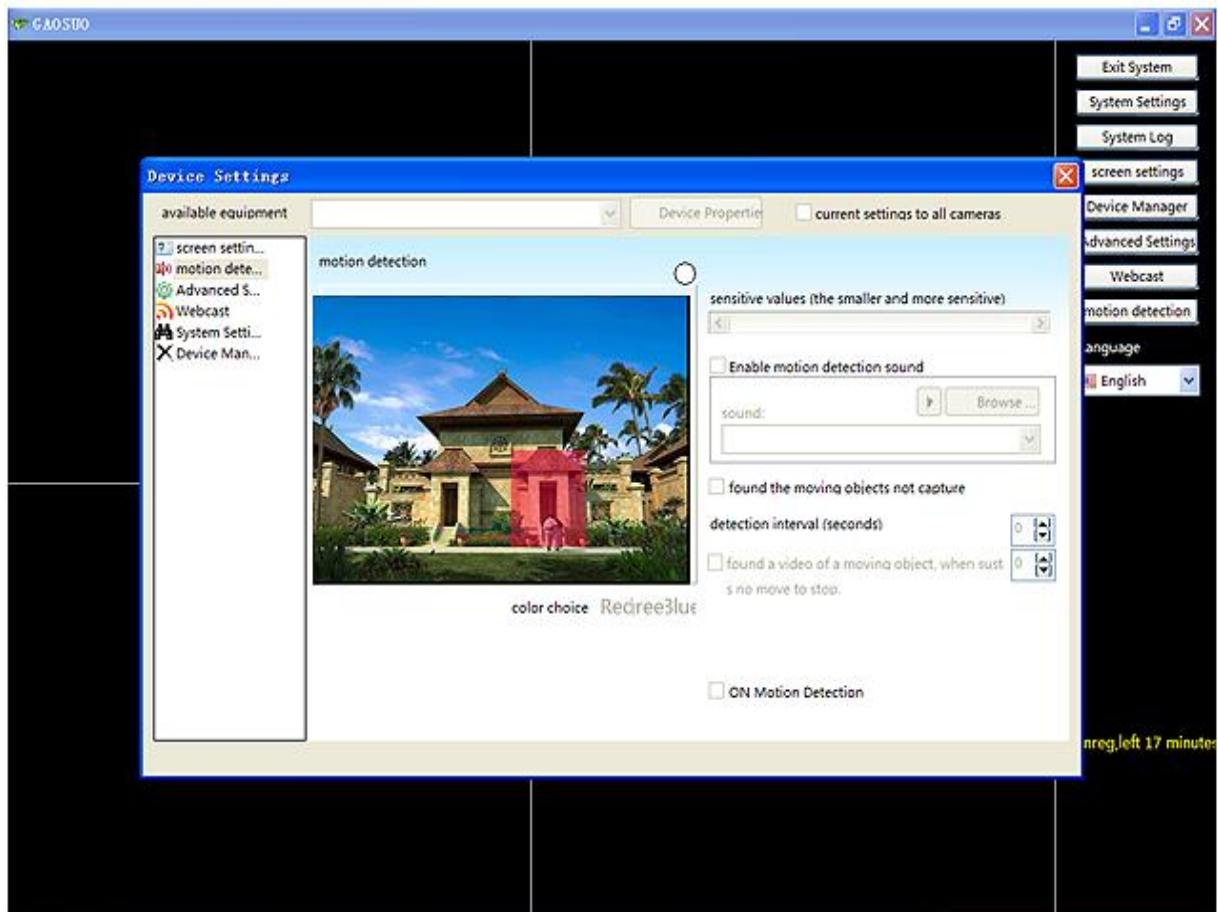
Funkce softwaru pro detekci pohybu: klepnutím na "Motion Detection" vstoupíte do nastavení monitorování.



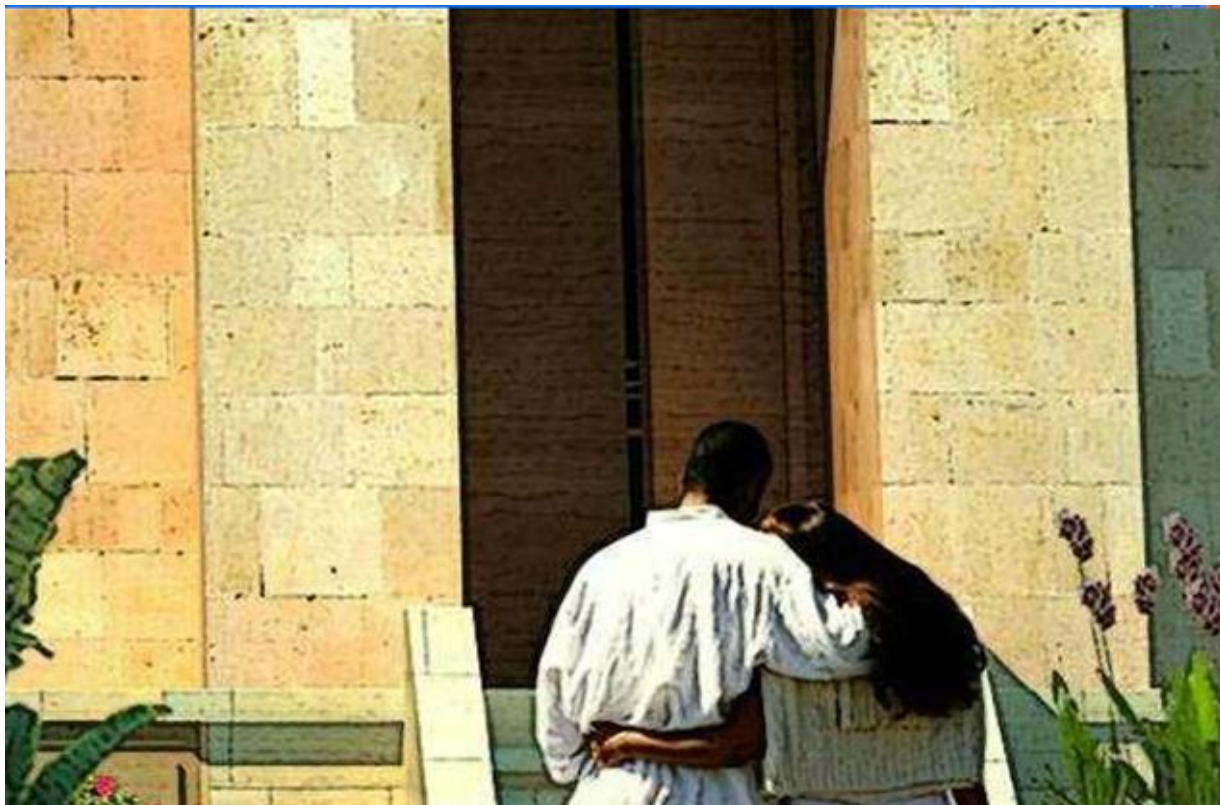
Nastavitelný rozsah monitorování (červená oblast) na následujícím obrázku: spustí fotografování, natáčení a spuštění alarmu, když lidé vstoupí nebo vyjdou ze dveří.



Monitorovací rozsah můžete ovládat myší. Na obrázku níže jsou monitorovány pouze pravé dveře a levé dveře nejsou pod dohledem. Záznam se spustí pouze, když lidé vstoupí nebo vyjdou z pravých dveří a spustí se tak detekce pohybu.



Software dokáže zobrazit rozsah monitorování na celé obrazovce.



Chyby při instalaci

Instalaci endoskopu je nutné provádět z účtu s oprávněním správce a spouštět jako správce. Pokud se Vám při instalaci objeví chyba, pokračujte dle průvodce pro opravu chyby nebo kontaktujte správce svého počítače.

Notebooky se zabudovanou kamerou upřednostňují při zobrazení zabudovaná zařízení. Pokud se obraz z dalekohledu nezobrazuje na monitoru, musíte přenastavit výchozí kameru v nastavení kamer v notebooku.

Záruka a reklamace

Na zařízení je poskytována odpovědnost za vady v délce 24 měsíců. Přestože je výroba zařízení věnována maximální péči, může se stát, že se objeví porucha. V případě problémů (nefunkčnosti), prosím, zkontrolujte nejprve stav akumulátorů v zařízení. Pokud problém přetrvává, reklamujte prosím zařízení u svého prodejce. Prosíme o co nejpřesnější popis závady, urychlíte tak reklamační proces. Záruka se nevztahuje na vady způsobené uživatelem a na mechanické poškození.

Návody naleznete na produktových kartách výrobku v záložce soubory ke stažení na stránkách www.W-star.cz (záložky pod fotkou produktu).

Elektroodpad nesmí být vhazován do popelnice na domovní odpad. Vysloužilá zařízení prosím odneste na nejbližší sběrné místo pro elektroodpad k recyklaci.

